

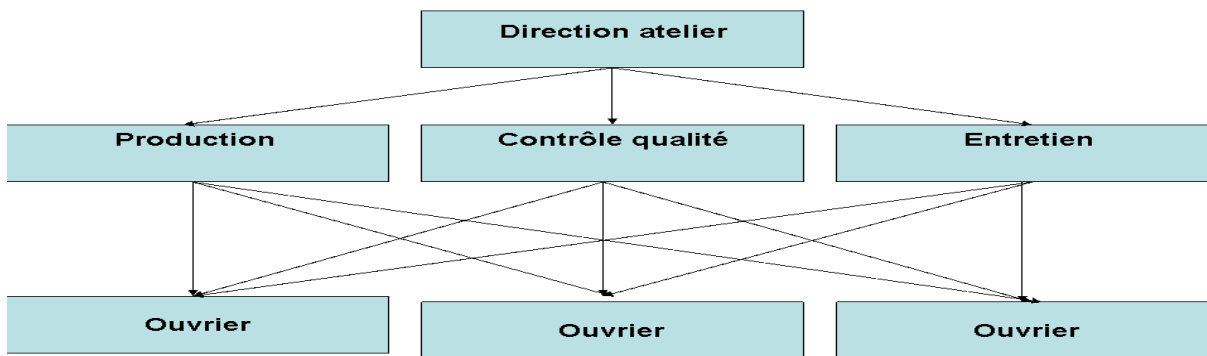
Had lpdf fih char7 mobassate dial les structures de l'entreprise :

1-Structure fonctionnelle :

elle repose sur le principe de division fonctionnelle de l'autorité et de pluralité du commandement, tout salarié dépendant de plusieurs chefs, chacun n'ayant autorité que dans son domaine de compétence

⇒ **La Structure fonctionnelle hiya kaykon fiha ta9sim Imaham okol salariers 3nd plusieurs chef hna kangolo bli kayna la pluralité du commandement**

Structure fonctionnelle



⇒ **Exemple : fkanchofo had chakel bli matalane chef atelier (entretien) possible lih de donner les ordres aux les ouvriers dial les autres atelier**

Avantages (الأيجابيات): spécialisation très efficace du personnel, regroupement des compétences.

Inconvénients : difficultés de coordination car chacun n'envisage l'entreprise que du seul point de vue de sa fonction

(maghadich ikon tansi9 , a cause de la plurite du commandement)

Khskom t3rfo ana had la stucture dart fwahd lwaqt likan fih ofrre bzaf donc les entreprises bghaw ghir la productivité

Dàkchi 3làch jat la structures hiérarchique bach tsa7a7 les incovénients dial stucture fonctionnelle

2-Structure hiérarchique : elle repose sur le principe d'unité du commandement (, chaque salarié ne dépendant que d'un seul supérieur hiérarchique) /la délégation de l'autorité (c'est la transmission de l'autorité par un supérieur hiérarchique à un subordonné) /le principe de la responsabilité absolue(c'est l'obligation pour un subordonné d'accomplir les tâches et d'expliquer les résultats non obtenus ,c'est ainsi que le supérieur doit déterminer les objectifs attendus)

Ya3ni kol subordonné (khdame) ya3ni un seul chef + w kaykon fiha tafwid solta lihiya la délégation de l'autorité + et aussi la responsabilité absolue
 Kanchofo bli db kol wahd ando chef dialo donc mab9at rwina ,ya3ni iji ay wahd i9dar l3ti des ordres lchi atelier okhar kama f structures fonctionnelle

Avantages : simplicité du commandement, clarté et sécurité, précision de l'autorité et de la compétence

Inconvénients : cloisonnement, mauvaise circulation de l'information

Et voilà donc had la structure fih faible de communication hitach makadorch les informartion ,et aussi mochile dial cloisonnement ya3ni flimal un ouvrier t3tat lih awamir bach isawb table donc ghaydirha wiykmal donc mab9atech dik ta3anwon

Donc hna jat wahd la structure hiérarchico-fonctionnelle bach t7ayad les inconvénients otzid les avantages dial la structure fonctionnelle et la structure hiérarchique

likatmsà :

3-structure staff and line (hiérarchico-fonctionnelle) : est un système qui elle repose sur le principe d'unicité du commandement et de la nécessité de recourir à des organes de conseil composés de spécialistes. Des conseillers spécialisés dans des domaines précis sont attachés aux chefs hiérarchiques. La hiérarchie décide. Les responsables fonctionnels aident à la décision.

On a alors 2 lignes :

- la ligne de commandement (directeurs opérationnels).
- la ligne de conseil (directeurs fonctionnels qui ne donnent pas d'ordre).

Cette structure s'appelle aussi « staff and line » (staff : conseille – line : pouvoir de décision).

Katchofo bli had structure 3ndha même principe dial s. hierarchique lihowa l'unicité du commandement ya3ni kol ouvier 3ndo wahd chef khasss bih
 Mais hna tzadat wahd ligne lihomà des spécialistes kaydiro ta9yimate et puis ils donnent des conseils donc soit katkon m3a la direction général soit avec les ateliers

Avantage : - la simplicité et la séparation des responsable, elle accroît la compétence de l'organisation, la décision peut être plus rationnelle, l'Etat major par ses analyses, facilite la prise de décision

Inconvénient :risque de relations difficiles entre les opérationnels et les fonctionnels, l'apparition du staff

élève le cout de fonctionnement, risque de substitution de l'état-major aux responsables hiérarchiques ,risque de coût chers des services de l'état-major

hna kanchofo bli i9dar ikono machakil bine les commandements et état major (achkhas kay3to nasa2i7)

NCHOFO db la :

4- structure matricielle :

3ndha même principe dial la stucture hiérarchique lihowa l'unicité du commandement mais kaytzad wahd chef likaytsma chef de projet ya3ni elle repose sur un principe de dualité de commandement had stucture combine le découpage par fonction et par division, chaque individu ayant 2 supérieurs, un chef de projet

évoluant en fonction des besoins et un supérieur permanent. Elle est axée sur l'idée de "groupe de projet".

Flmital 3dnà entreprise kaTbi3 matière premier mais 3ndha bzaf dial lprojet fmarrakesh rabat.....

Donc l'ouvrier hna kaykon ando chef de direction (unicité du commandement) et aussi chef de projet matalne dial marakesh wla

HAD structure fih machakile ya3ni maghadich ikon coordination (tansi9) bsabab ta3adod les projets wiy9dar ikono sira3at bin les chef des chefs projet/ direction

Db nchofo akhira structure lihiya :

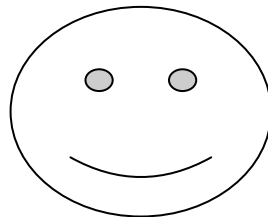
5-la structure divisionnalisée :

mn smiya ghadi t3rfo kbhalach ghadi tkon had la structure donc fhad structure kat9sam l division 3ala 7assab le marché awlà le type de clientèle aw bsifa 3ama l'activité dial entreprise : matalan charika dial les portables donc hna ghadi ikono deux division les portables dial l'homme et les portables dial les femmes donc hna darnà 2 division : ohad la structure fiha la directions générale et la direction opérationnelle (lihoma chef de division)

ochofo l'organigramme dialha kidayer c très importants :

donc les avantages dial had structure katmatal f anaho lms2oliya bayna f au niveau de chaque division et kol division kaykhdam bwahd simplicité chay2 likhayb fiha howa anaho momkine anana nkhsro lcontrol dial direction

نتمنى تكونوا فهمتوا



مرحبا بكم ف <https://www.facebook.com/groups/fsjes.darija/>

